

# Risiko-Analyse bringt Klarheit

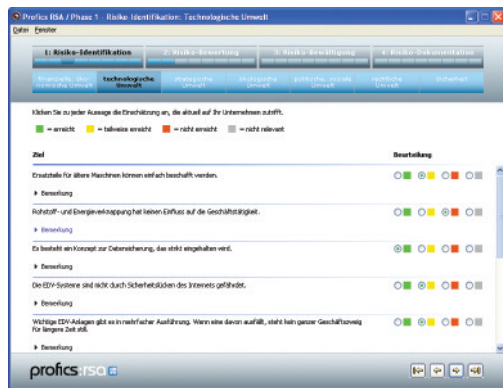
Jederzeit über den Status Quo des eigenen Unternehmens informiert zu sein, gehört für Unternehmen jeder Grösse zum Pflichtprogramm, wenn es darum geht, Existenz und Erfolg zu sichern. Das Risiko-Management gilt in diesem Zusammenhang als eines der wichtigsten Informations- und Steuerungsinstrumente.

Praxisorientierte, auf die spezifischen Bedürfnisse von KMU zugeschnittene Software-Lösungen für die Risiko-Selbstanalyse bieten hier effiziente, ressourcenschonende Unterstützung.

Die klassische Risikoanalyse gliedert sich in die vier Schritte

1. Risiko-Identifikation
2. Risiko-Bewertung
3. Risiko-Bewältigung
4. Risiko-Dokumentation

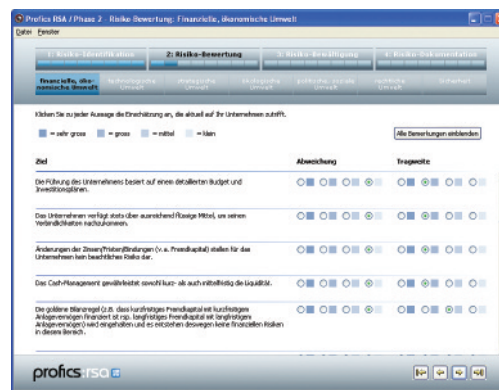
## Risiko-Identifikation



Risiko-Identifikation

Die Identifikation möglicher Gefahren für das Unternehmen ist der Ausgangspunkt des Risiko-Managements, denn nur bekannte Risiken können bearbeitet werden. Um der so genannten «Betriebsblindheit» vorzubeugen, sollte das für diese Aufgabe gebildete Team eine möglichst grosse Bandbreite an Bereichen und Kompetenzen innerhalb des Unternehmens repräsentieren. So können die wesentlichsten Risiko-Aspekte eingebracht und die notwendige Qualität des Risiko-Managements erzielt werden.

## Risiko-Bewertung



Risiko-Bewertung

Idealerweise wird die erste Einstufung für alle Risiken innerhalb eines kurzen Zeitraumes und von einem gleichbleibenden Personenkreis vorgenommen, der sich im Vorfeld auf die anzulegenden Kriterien geeinigt hat. Je nach Komplexität der Fragestellungen empfiehlt sich ein Review der ersten Risikobewertung, bei dem folgende Fragen im Fokus stehen sollten:

- Sind alle wesentlichen Risiken erfasst?
- Wurden diese «richtig» bewertet?

## Risiko-Bewältigung (Massnahmenplan)

Meist stehen für das Risiko-Management wenig Zeit und Ressourcen zur Verfügung. Deshalb werden häufig nur für die grössten Risiken entsprechende Massnahmen zur Bewältigung gesucht und umgesetzt. In diesem Zusammen-

hang ist entscheidend, dass die höchsten Risiken zuerst angegangen werden, um sie möglichst schnell zu senken. Dafür bieten sich in einem ersten Schritt Sofortmassnahmen an. Anschliessend sollte dem jeweiligen Risiko und seiner Eindämmung etwas mehr Zeit gewidmet werden, um es nachhaltig auf die gewünschte Stufe zu reduzieren resp. ganz auszuschalten.



Risiko-Bewältigung

## Risiko-Dokumentation

Für die Kontrolle der erkannten Risiken und eine Überprüfung, inwieweit die eingeleiteten Massnahmen zur Risiko-Bewältigung ihre Ziele erreichen, sollte das verantwortliche Team einen Risiko-Management-Bericht erstellen, in dem der Risikostatus des Unternehmens zu einem bestimmten Zeitpunkt erfasst ist. So kann eine effiziente Risikoverfolgung sowie die Wirksamkeitsüberprüfung der Massnahmen zur Risiko-Bewältigung erfolgen.

## Überzeugend einfach und genau

Die Software Profics RSA orientiert sich in ihrem Aufbau am klassischen Risiko-Management. Die Bearbeitung der vier Phasen erfolgt mittels eines umfassenden Fragen-/Zielekatalogs, der per Mausklick auszufüllen ist. Je nach Unternehmen, wird dieser Katalog für die Branchen Dienstleistung, Handel, Produktion und Bau spezifiziert. Dank dieser einfachen und intuitiven Bedienung ermöglicht die Software eine effiziente Integration des Risiko-Managements in den Arbeitsprozess und vor allem eine sowohl schnelle wie genaue Ermittlung des aktuellen Risiko-Status. Zudem dient der Report aufgrund integrierter Massnahmenvorschläge und Statusvermerke als praxisorientiertes Arbeitswerkzeug für Umsetzung sowie Überprüfung der Risiko-Bewältigung. Entwickelt in Zusammenarbeit mit erfahrenen Treuhandunternehmungen berücksichtigt das Risiko-Selbstanalysetool Profics RSA alle für KMU wesentlichen Faktoren und bietet einen revisions sicheren Report.

**Weitere Informationen: [www.profits.ch/rsa](http://www.profits.ch/rsa)**

Michael Schmidt-Purrmann

Weitere Infos und Adresse auf Seite 30

## Anzeigen

**profits:rsa**  
Risiko-Selbstanalyse für KMU  
Nichts dem Zufall

**Einfach** in der Handhabung,  
**fundiert** in der Analyse,  
**überzeugend** im Reporting.  
**Der richtige Zeitpunkt zu handeln ist jetzt!**

Mehr Informationen und Bestellungen:  
**Profics GmbH**  
Katharina-Sulzer-Platz 8  
8400 Winterthur  
Telefon 052 218 10 10  
[www.profits.ch/rsa](http://www.profits.ch/rsa)

Einzellizenz: Fr. 380.- inkl. MWST  
Entwickelt in Kooperation mit Kroll und Partner AG, [www.kroll-partner.ch](http://www.kroll-partner.ch) und RS-Treuhand AG, [www.krolltreuhand.ch](http://www.krolltreuhand.ch)